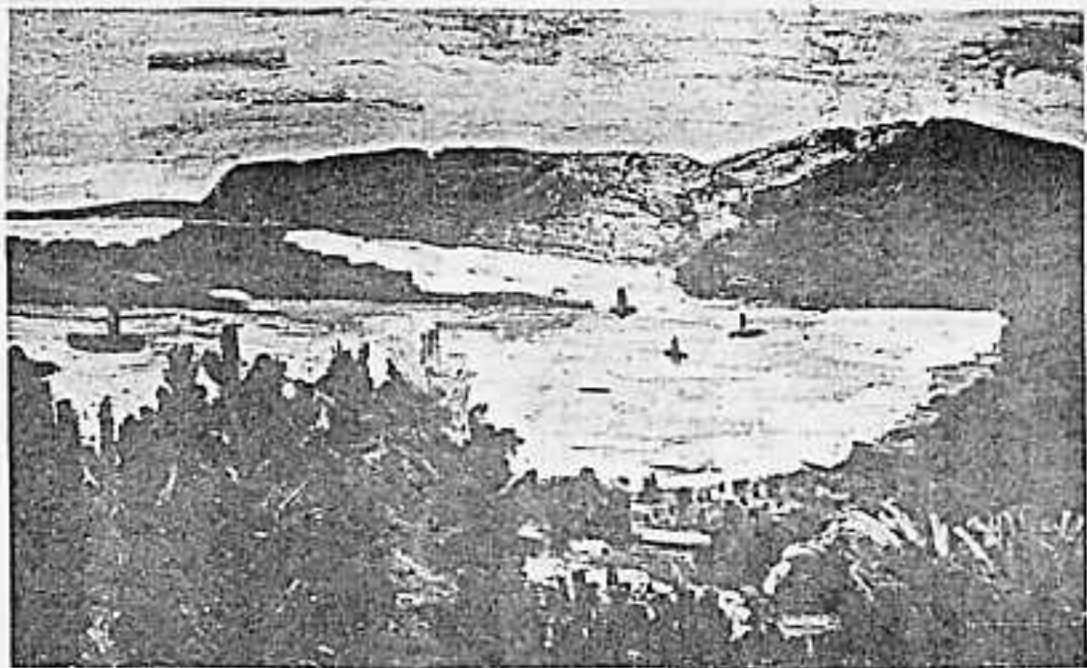


Cà et là



LE JEUNE peintre François Soucy, fils de M. J.-B. Soucy, directeur de l'école des Beaux-Arts de Québec, présentait récemment une exposition de ses toiles au Palais Montcalm. Parmi ses oeuvres, on a particulièrement remarqué cette toile, représentant le plateau des Éboulements. Dans cette peinture, le jeune artiste a réuni des éléments de couleur qui établissent bien les contrastes violents de ce coin pittoresque du comté de Charlevoix.